

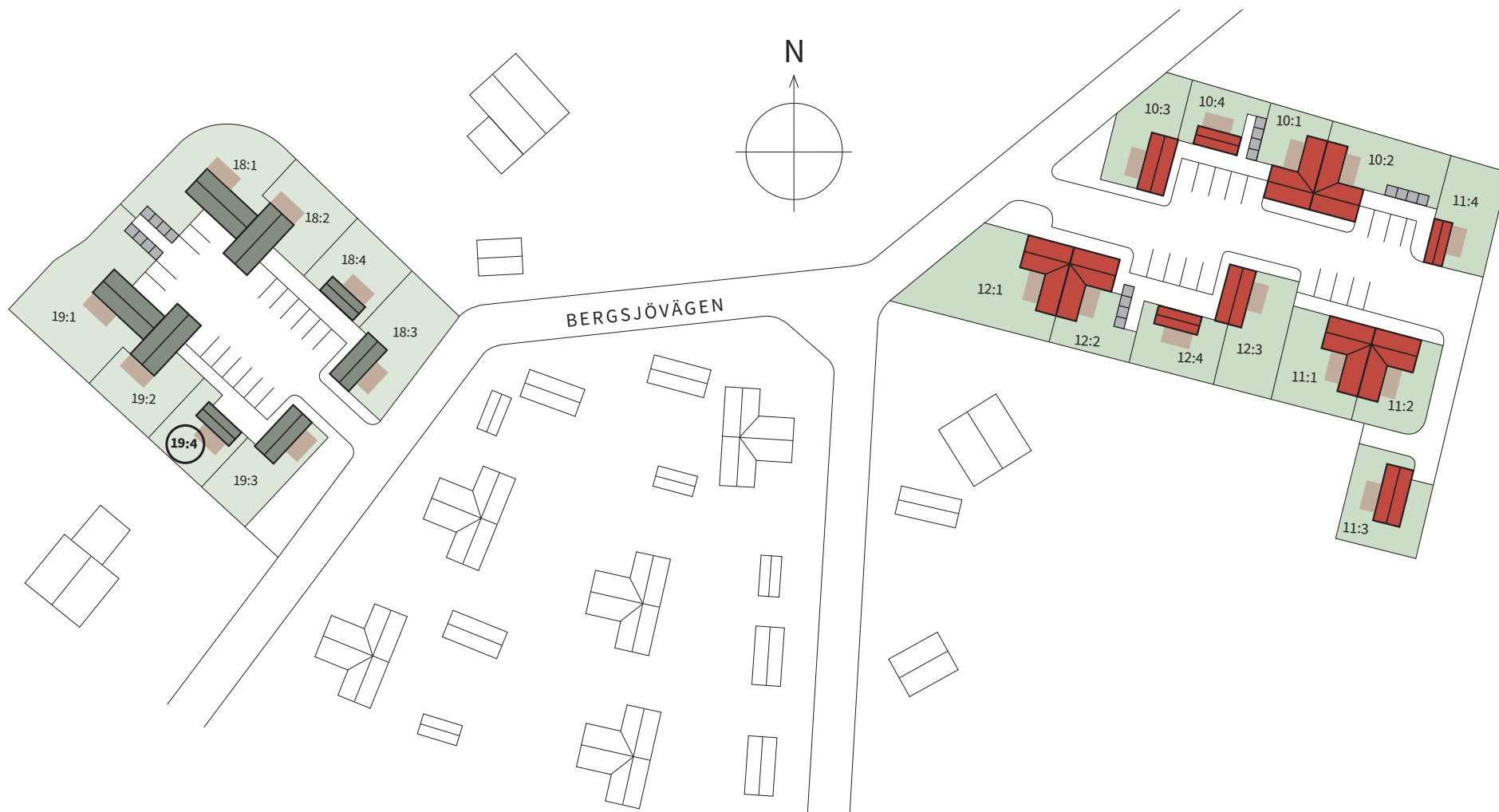
Kårsta Park

BOFAKTA
KÅRSTA PARK
ETAPP 3

19:4

ATTEFALLSHUS
1 ROK
24 KVM

PRIS: 1 695 000 KR
AVGIFT/MÅN: 1 819 KR



Kårsta Park

BOFAKTA
KÅRSTA PARK
ETAPP 3

PLANRITNING
19:4



GARDEROB



DISKMASKIN



KOMBIMASKIN TVÄTT/TUMLARE



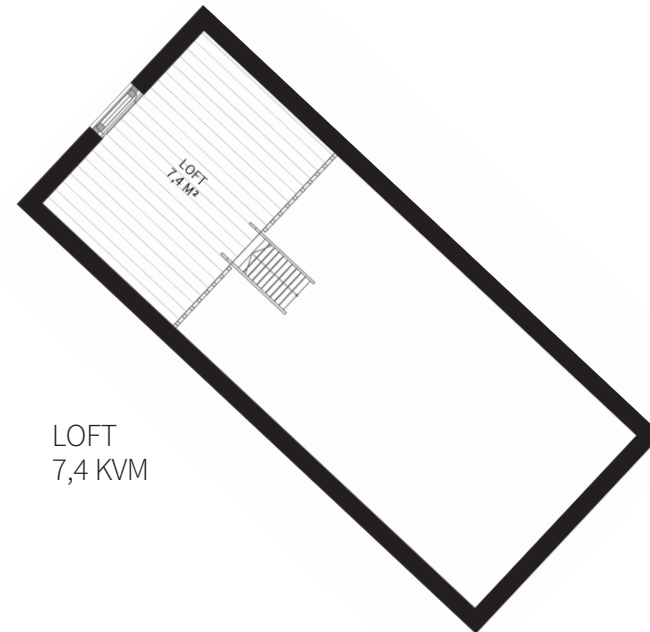
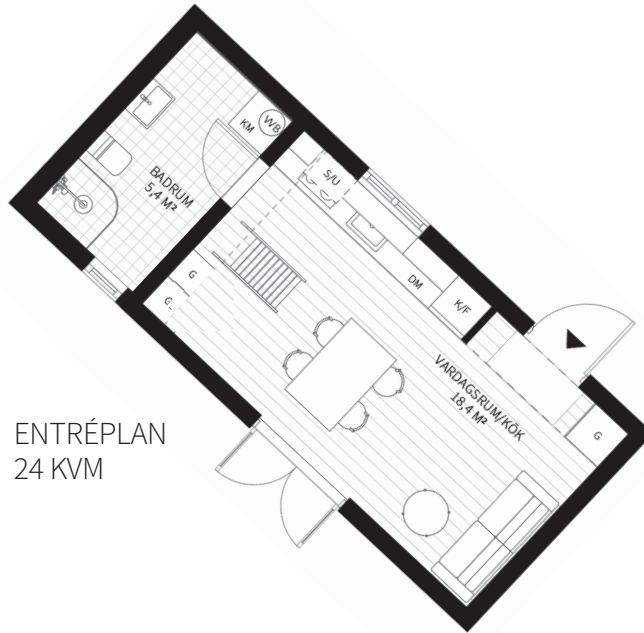
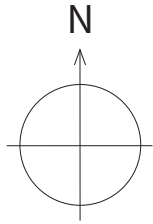
KYL/FRYS



SPIS/UGN



VARMVATTENBEREDARE



1:100 (A4)

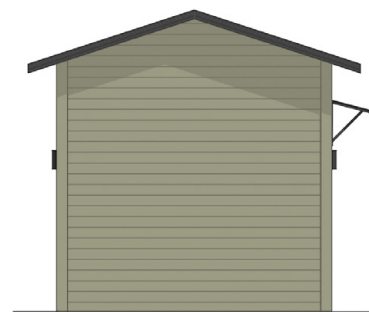
*Kårsta
Park*

BOFAKTA
KÅRSTA PARK
ETAPP 3

FASADER
19:4



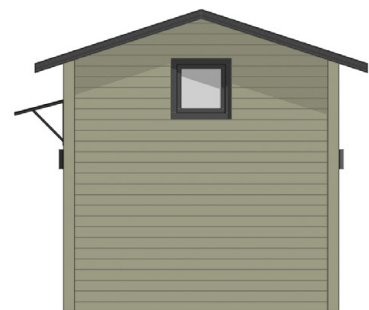
FASAD MOT NORDOST



FASAD MOT SYDOST



FASAD MOT SYDVÄST



FASAD MOT NORDVÄST



1:100 (A4)

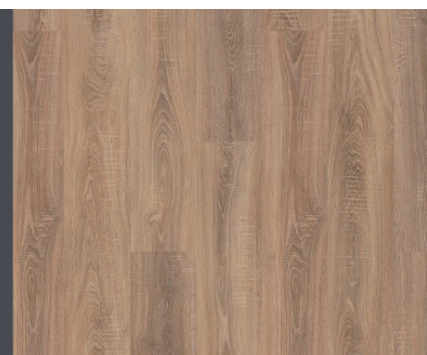
*Kårsta
Park*

BOFAKTA
KÅRSTA PARK
ETAPP 3

MATERIAL OCH FÄRGER
19:4

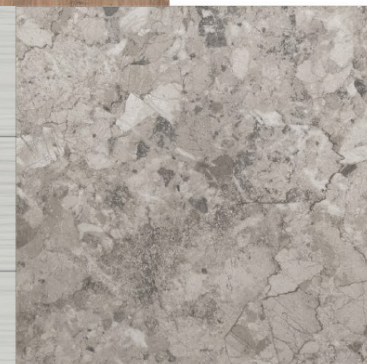
FÖNSTER OCH YTTERTAK
RAL 7024

FASADER
LIGGANDE PANEL
NCS S 5010 G70Y



GOLV
KRONO LAMINAT
ENSTAV EK

INNERDÖRRAR
NCS S 2002-B



KLINKER ENTRÉ

VÄGGAR OCH TAK INVÄNDIGT
LIGGANDE PANEL NCS S 2002-B

Reservation för eventuella ändringar. Avvikelser ersätts med motsvarande produkter eller material.

*Kårsta
Park*

BOFAKTA
KÅRSTA PARK
ETAPP 3

MATERIAL OCH FÄRGER
19:4

ÖVERSKÅP
STOCKHOLMSVIT
NCS S 0502-Y

STÄNKSKYDD
LAMINAT
MARBLE WHITE

BÄNKSKÅP
SAMT HÖGSKÅP
NCS S 1002-Y

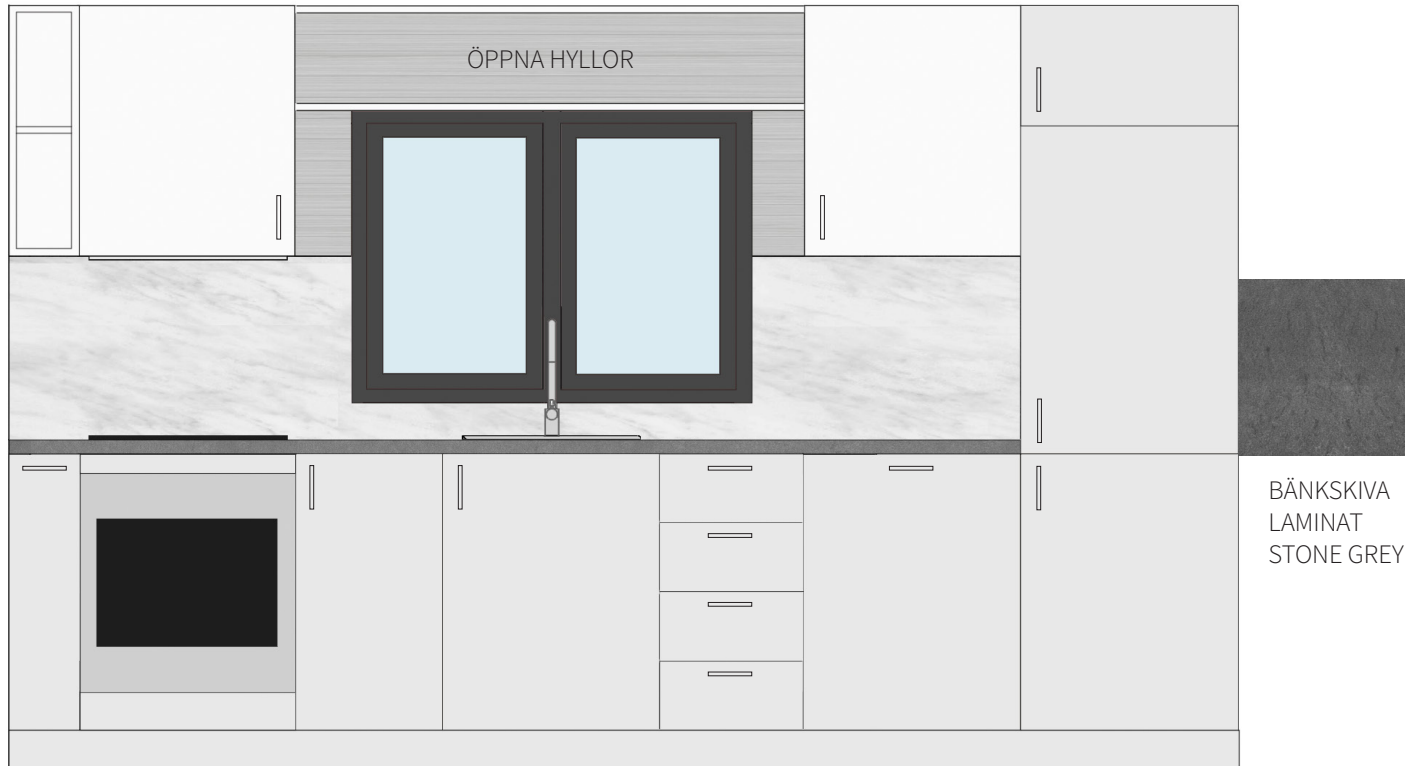
ÖPPNA HYLLOR

BÄNKSKIVA
LAMINAT
STONE GREY

UNDERMONTERAD FLÄKT
INDUKTIONSHÄLL
INBYGGNADSUGN

INTEGRERAD
DISKMASKIN

INTEGRERAD
KYL OCH FRY



Reservation för eventuella ändringar. Avvikelser ersätts med motsvarande produkter eller material.

*Kårsta
Park*

BOFAKTA
KÅRSTA PARK
ETAPP 3

BESKRIVNING
19:4

ALLMÄNT

Adress: Bergsjövägen 28G, 186 60 Vallentuna

Fastighetsbeteckning: Kårsta-Rickeby 2:78

Bostadsform: Bostadsrätt

Antal rum: 1

Boarea: 24 kvm samt loft på 7,4 kvm

Uppvärmning: Elslingor i golv

Media: Fiberanslutning

Parkering: En plats ingår

Externt förråd: Ca 3 kvm

Uteplats: 15 kvm trädäck ingår

Grund: Balkgrund

Stomme: Isolerad trästomme

Bjälklag: Isolerat träbjälklag

Fasad: Liggande träpanel

Fönster: Treglas

Tak: Falsad plåt

UTRUSTNING KÖK

Spis: Electrolux induktionshäll

Ugn: Electrolux inbyggnadsugn

Fläkt: Electrolux

Diskmaskin: Electrolux integrerad

Kyl/frys: Electrolux integrerad

Blandare: Oras Saga

Diskho: Franke

UTRUSTNING BADRUM

Tvättmaskin: Kombimaskin tvätt/tumlare

Tvättställsblandare: Grohe

Duschset/blandare: Grohe

WC-stol: Cersanit

Varmvattenberedare: 80 L

INTERIÖR

Golv: Krono laminat enstav ek

Väggar och innertak: Liggande panel
Grå NCS S 2002-B

Fönster invändigt: Mörkgrå RAL 7024

Innerdörrar: Grå NCS S 2002-B

Kakel badrum: Kerama Marazzi
Castiglioni White

Klinker badrum: Kerama Marazzi
Amalfi Dark Grey

Köksluckor: Släta NCS S 0502-Y (överskåp)
NCS S 1002-Y (bänkskåp)

Bänkskiva kök: Laminat Stone Grey

Stänkskydd: Laminat Marble White