

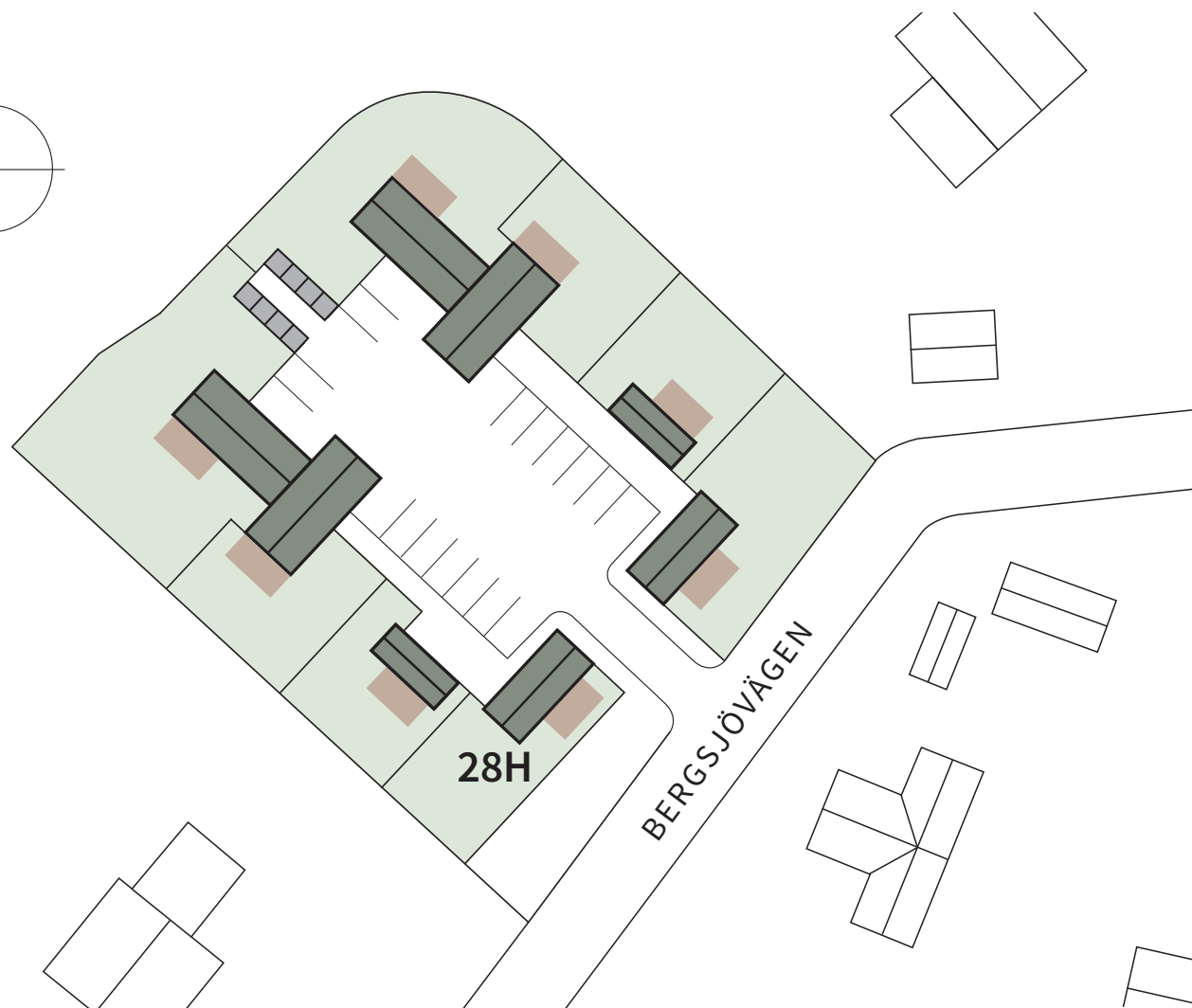
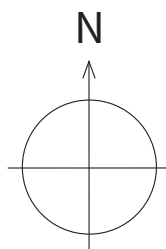
*Kårsta
Park*

BOFAKTA
ETAPP 3
GRÖNA KVARTERET

BERGSJÖVÄGEN
28H

STUDIOHUS
2 ROK
41 KVM

PRIS: 2 195 000 KR
AVGIFT/MÅN: 3 652 KR

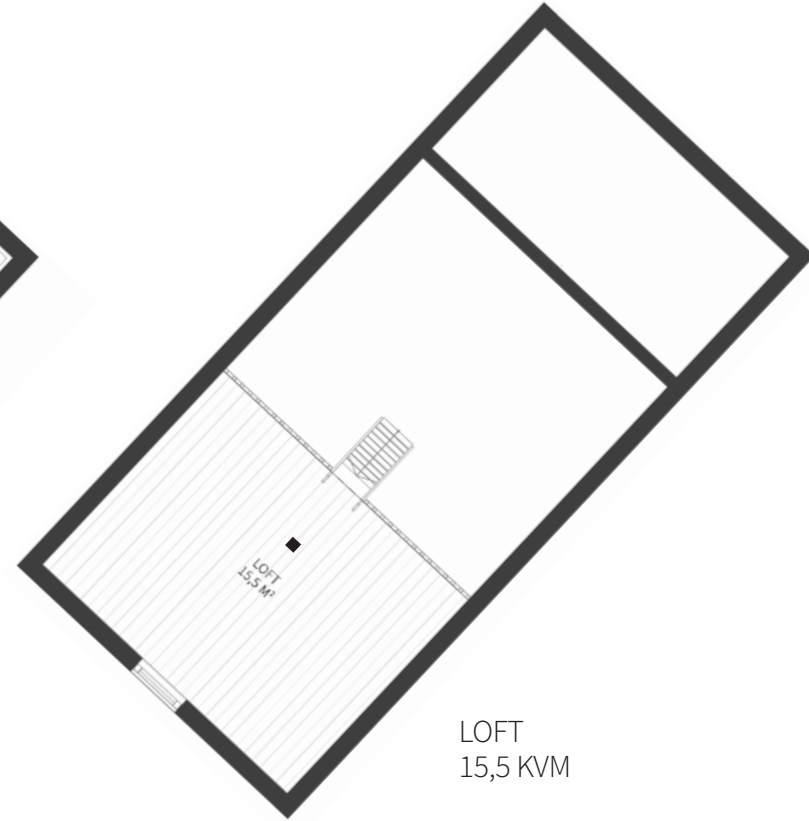
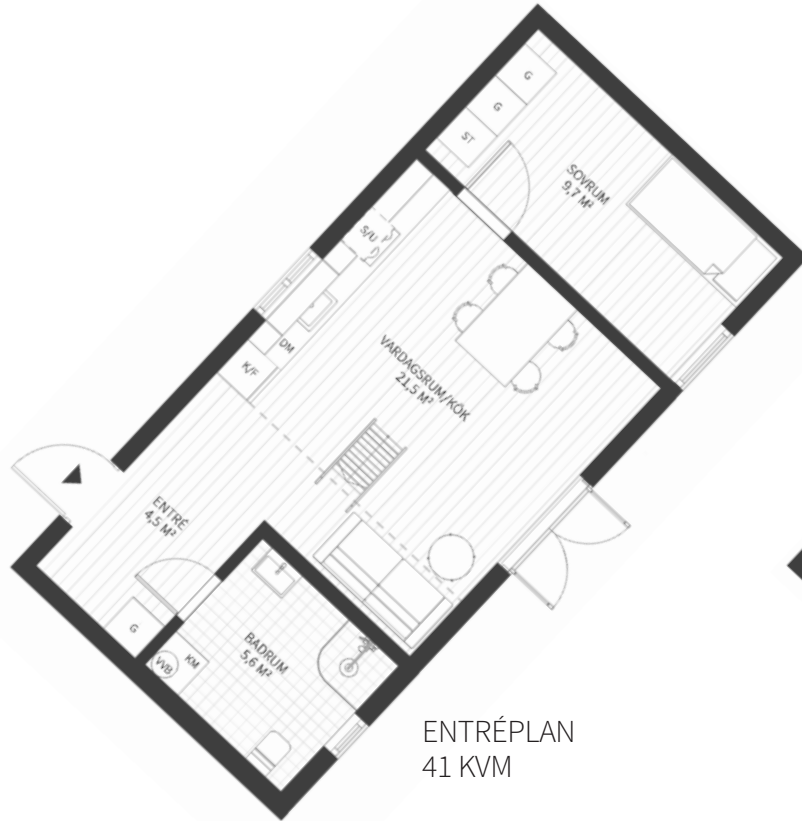
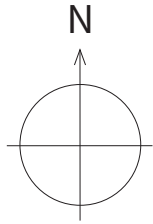


Kärsta Park

BOFAKTA
ETAPP 3
GRÖNA KVARTERET

PLANRITNING
28H

G	GARDEROB	DM	DISKMASKIN	K/F	KYL/FRYS	KM	KOMBIMASKIN TVÄTT/TUMLARE
ST	STÄDSKÅP	S/M	SPISHÄLL/UGN	VVB	VARMVATTENBEREDARE		



1:100 (A4)

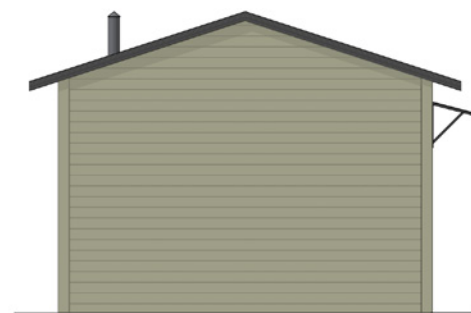
*Kärsta
Park*

BOFAKTA
ETAPP 3
GRÖNA KVARTERET

FASADER
28H



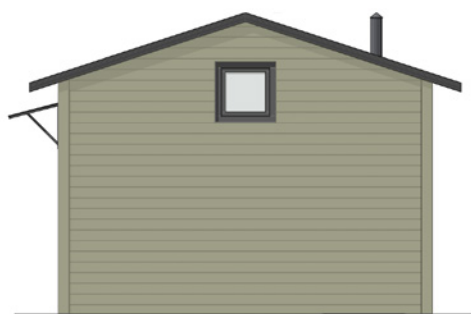
FASAD MOT SYDOST



FASAD MOT NORDOST



FASAD MOT NORDVÄST



FASAD MOT SYDVÄST



1:100 (A4)

Kårsta Park

BOFAKTA
ETAPP 3
GRÖNA KVARTERET

BESKRIVNING
28H

ALLMÄNT

Adress: Bergsjövägen 28H, 186 60 Vallentuna

Fastighetsbeteckning: Kårsta-Rickeby 2:78

Bostadsform: Bostadsrätt

Antal rum: 2

Boarea: 41 kvm samt loft på 15,5 kvm

Uppvärmning: Elslingor i golv

Tillval: Contura braskamin, kontakta mäklaren för mer information

Media: Fiberanslutning

Parkering: En plats ingår

Externt förråd: Ca 3 kvm

Uteplats: 15 kvm trädäck ingår

Grund: Balkgrund

Stomme: Isolerad trästomme

Bjälklag: Isolerat träbjälklag

Fasad: Liggande träpanel

Fönster: Treglas

Tak: Falsad plåt

UTRUSTNING KÖK

Spis: Electrolux induktionshäll

Ugn: Electrolux inbyggnadsugn

Fläkt: Electrolux

Diskmaskin: Electrolux integrerad

Kyl/frys: Electrolux integrerad

Blandare: Oras Saga

Diskho: Franke

UTRUSTNING BADRUM

Tvättmaskin: Kombimaskin tvätt/tumlare

Tvättställsblandare: Grohe

Duschset/blandare: Grohe

WC-stol: Cersanit

Varmvattenberedare: 80 L

INTERIÖR

Golv: Krono laminat enstav ek

Väggar och innertak: Liggande panel
Grå NCS S 2002-B

Fönster invändigt: Mörkgrå RAL 7024

Innerdörrar: Grå NCS S 2002-B

Kakel badrum: Kerama Marazzi
Castiglioni White

Klinker badrum: Kerama Marazzi
Amalfi Dark Grey

Köksluckor: Slåta NCS S 0502-Y (överskåp)
NCS S 1002-Y (bänkskåp)

Bänkskiva kök: Laminat Stone Grey

Stänkskydd: Laminat Marble White