

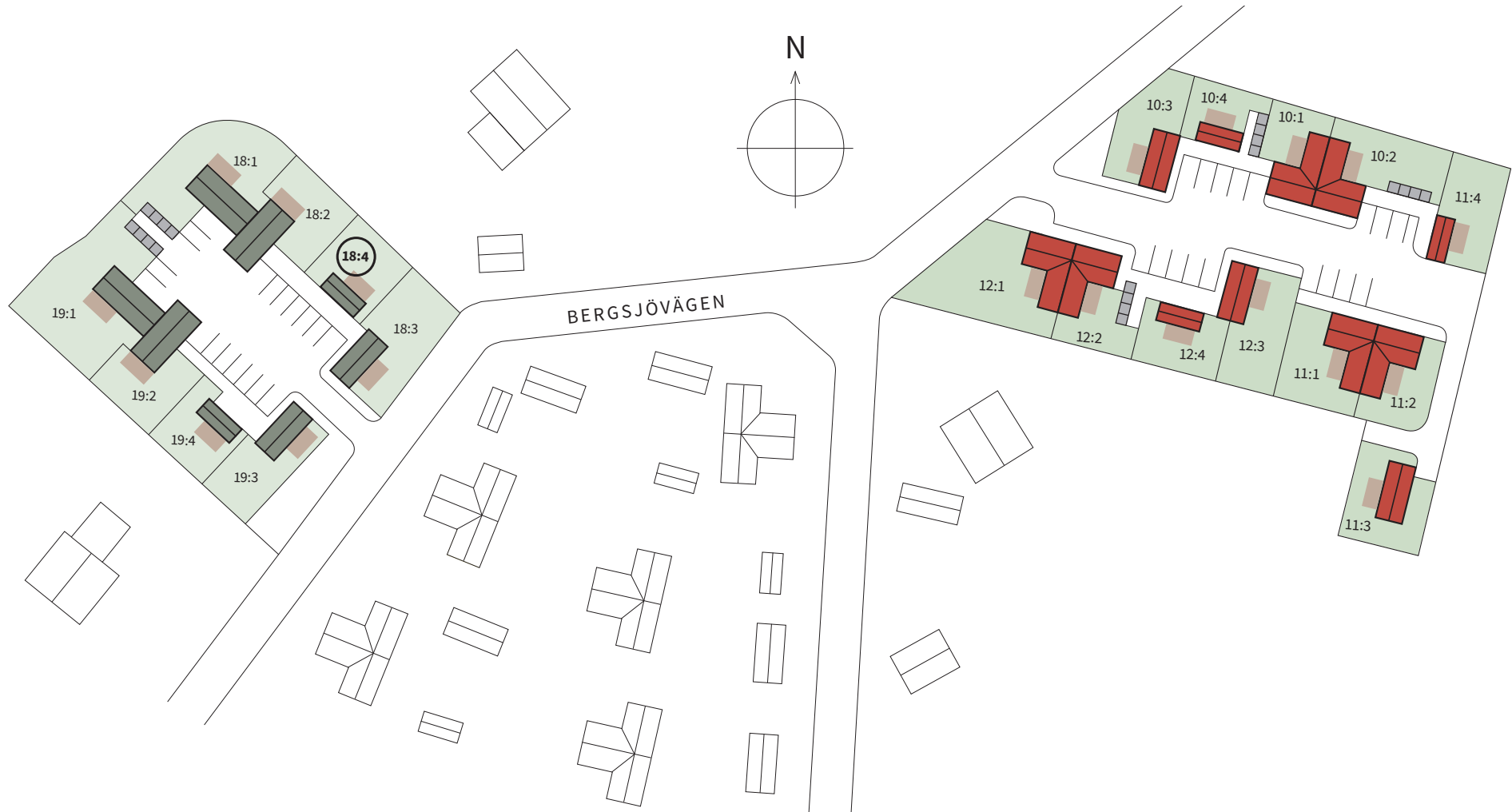
*Kårsta Park*

**BOFAKTA**  
KÅRSTA PARK  
ETAPP 3

18:4

ATTEFALLSHUS  
1 ROK  
24 KVM

PRIS: 1 695 000 KR  
AVGIFT/MÅN: 1 819 KR



*Kårsta Park*

**BOFAKTA**  
KÅRSTA PARK  
ETAPP 3

PLANRITNING  
**18:4**



GARDEROB



DISKMASKIN



KOMBIMASKIN TVÄTT/TUMLARE



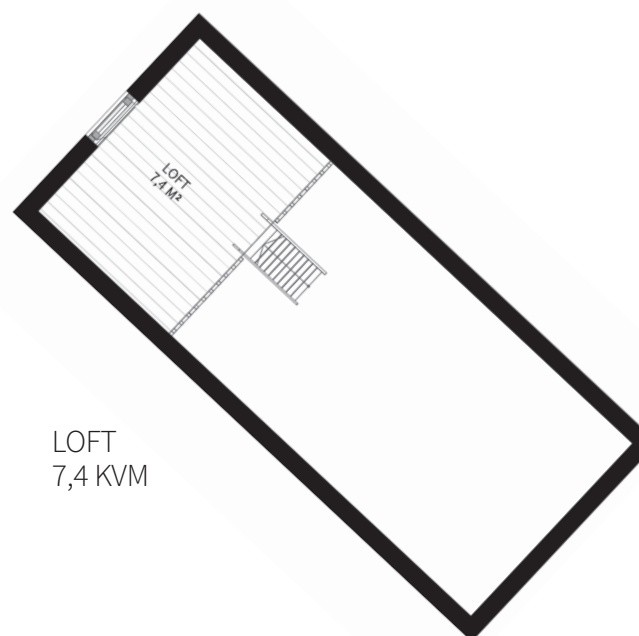
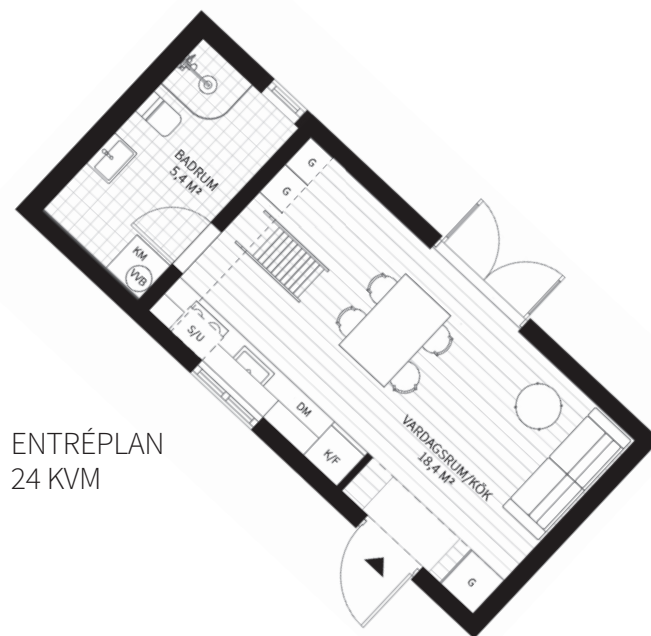
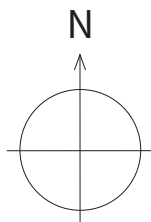
KYL/FRYS



SPIS/UGN



VARMVATTENBEREDARE



1:100 (A4)

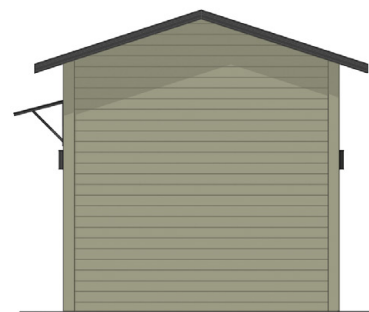
*Kårsta  
Park*

**BOFAKTA**  
KÅRSTA PARK  
ETAPP 3

FASADER  
**18:4**



FASAD MOT SYDVÄST



FASAD MOT SYDOST



FASAD MOT NORDOST



FASAD MOT NORDVÄST



1:100 (A4)

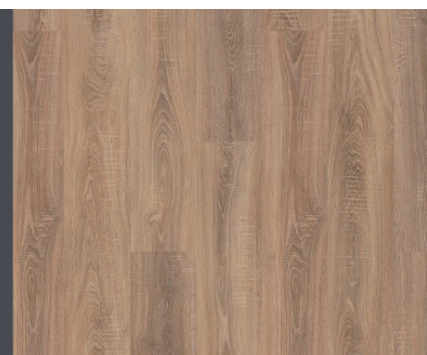
*Kårsta  
Park*

**BOFAKTA**  
KÅRSTA PARK  
ETAPP 3

MATERIAL OCH FÄRGER  
**18:4**

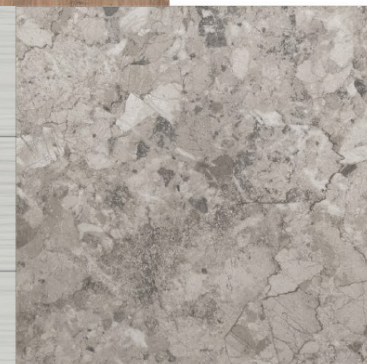
FÖNSTER OCH YTTERTAK  
RAL 7024

FASADER  
LIGGANDE PANEL  
NCS S 5010 G70Y



GOLV  
KRONO LAMINAT  
ENSTAV EK

INNERDÖRRAR  
NCS S 2002-B



KLINKER ENTRÉ

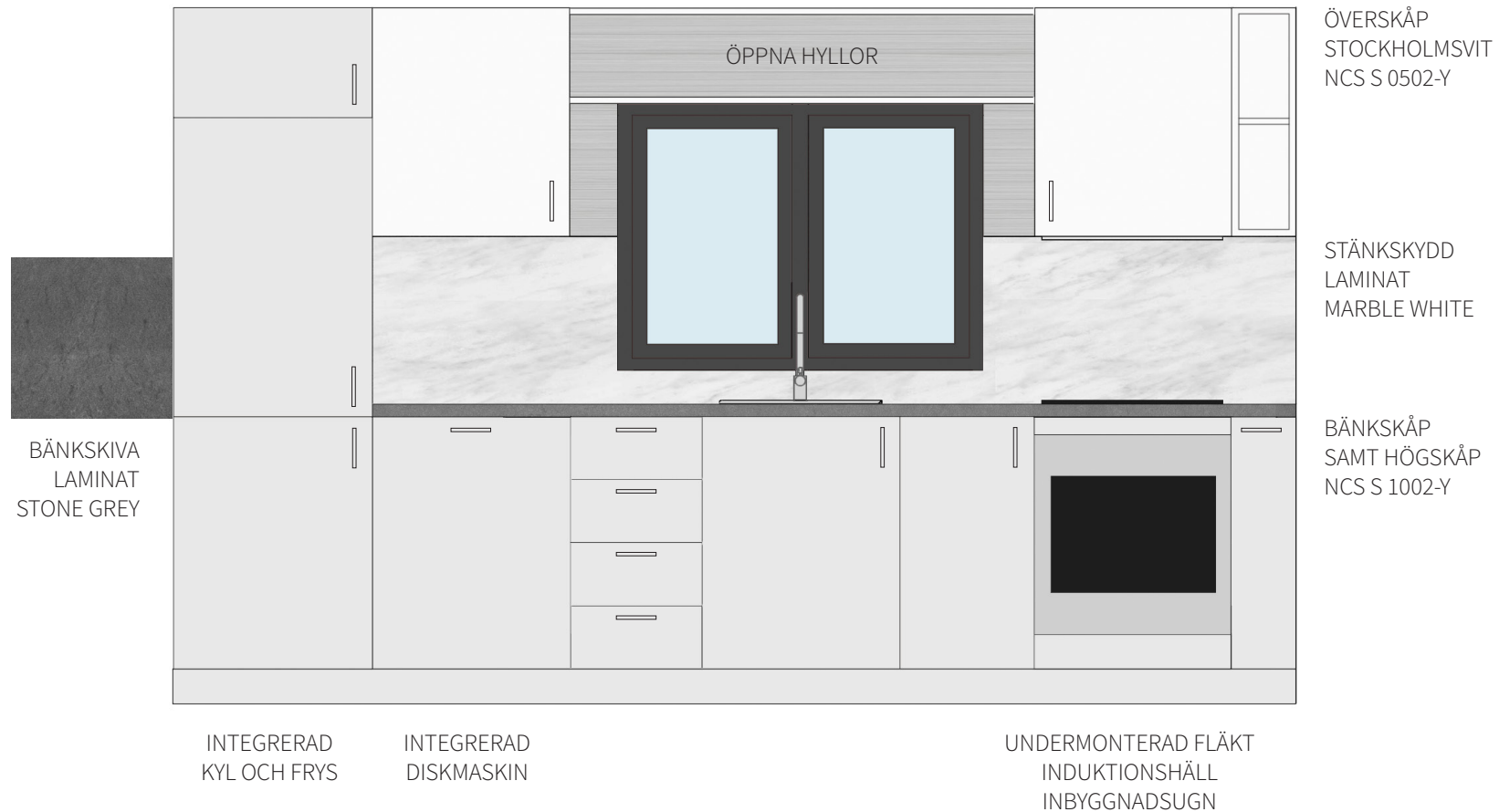
VÄGGAR OCH TAK INVÄNDIGT  
LIGGANDE PANEL NCS S 2002-B

Reservation för eventuella ändringar. Avvikelser ersätts med motsvarande produkter eller material.

*Kårsta  
Park*

**BOFAKTA**  
KÅRSTA PARK  
ETAPP 3

MATERIAL OCH FÄRGER  
**18:4**



Reservation för eventuella ändringar. Avvikelser ersätts med motsvarande produkter eller material.

*Kårsta  
Park*

**BOFAKTA**  
KÅRSTA PARK  
ETAPP 3

BESKRIVNING  
**18:4**

#### ALLMÄNT

**Adress:** Bergsjövägen 28B, 186 60 Vallentuna

**Fastighetsbeteckning:** Kårsta-Rickeby 2:149

**Bostadsform:** Bostadsrätt

**Antal rum:** 1

**Boarea:** 24 kvm samt loft på 7,4 kvm

**Uppvärmning:** Elslingor i golv

**Media:** Fiberanslutning

**Parkering:** En plats ingår

**Externt förråd:** Ca 3 kvm

**Uteplats:** 15 kvm trädäck ingår

**Grund:** Balkgrund

**Stomme:** Isolerad trästomme

**Bjälklag:** Isolerat träbjälklag

**Fasad:** Liggande träpanel

**Fönster:** Treglas

**Tak:** Falsad plåt

#### UTRUSTNING KÖK

**Spis:** Electrolux induktionshäll

**Ugn:** Electrolux inbyggnadsugn

**Fläkt:** Electrolux

**Diskmaskin:** Electrolux integrerad

**Kyl/frys:** Electrolux integrerad

**Blandare:** Oras Saga

**Diskho:** Franke

#### UTRUSTNING BADRUM

**Tvättmaskin:** Kombimaskin tvätt/tumlare

**Tvättställsblandare:** Grohe

**Duschset/blandare:** Grohe

**WC-stol:** Cersanit

**Varmvattenberedare:** 80 L

#### INTERIÖR

**Golv:** Krono laminat enstav ek

**Väggar och innertak:** Liggande panel  
Grå NCS S 2002-B

**Fönster invändigt:** Mörkgrå RAL 7024

**Innerdörrar:** Grå NCS S 2002-B

**Kakel badrum:** Kerama Marazzi  
Castiglioni White

**Klinker badrum:** Kerama Marazzi  
Amalfi Dark Grey

**Köksluckor:** Släta NCS S 0502-Y (överskåp)  
NCS S 1002-Y (bänkskåp)

**Bänkskiva kök:** Laminat Stone Grey

**Stänkskydd:** Laminat Marble White