

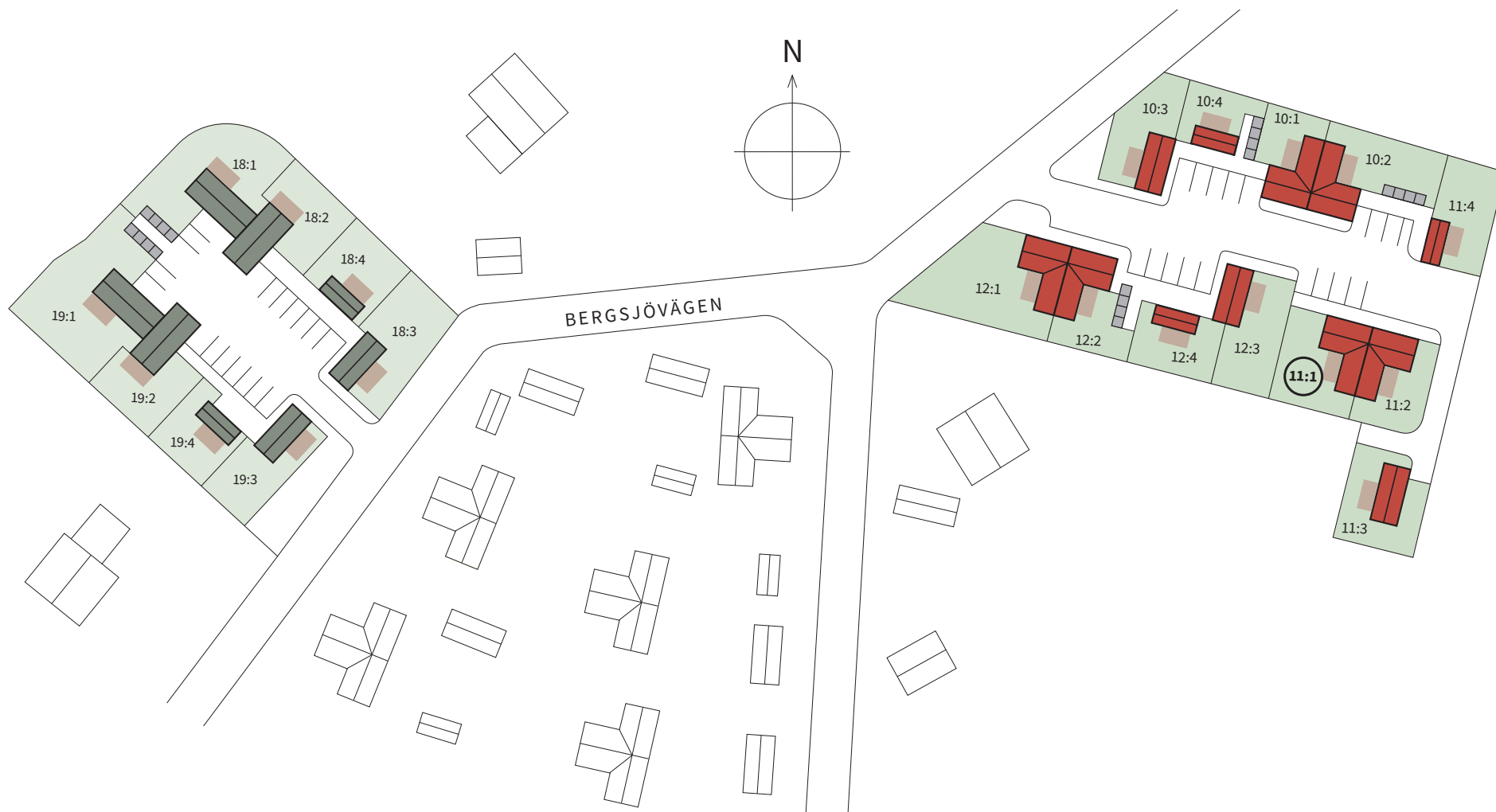
*Kårsta Park*

**BOFAKTA**  
KÅRSTA PARK  
ETAPP 3

**11:1**

PARHUS  
5 ROK  
128 KVM

PRIS: 3 975 000 KR  
AVGIFT/MÅN: 4 961 KR

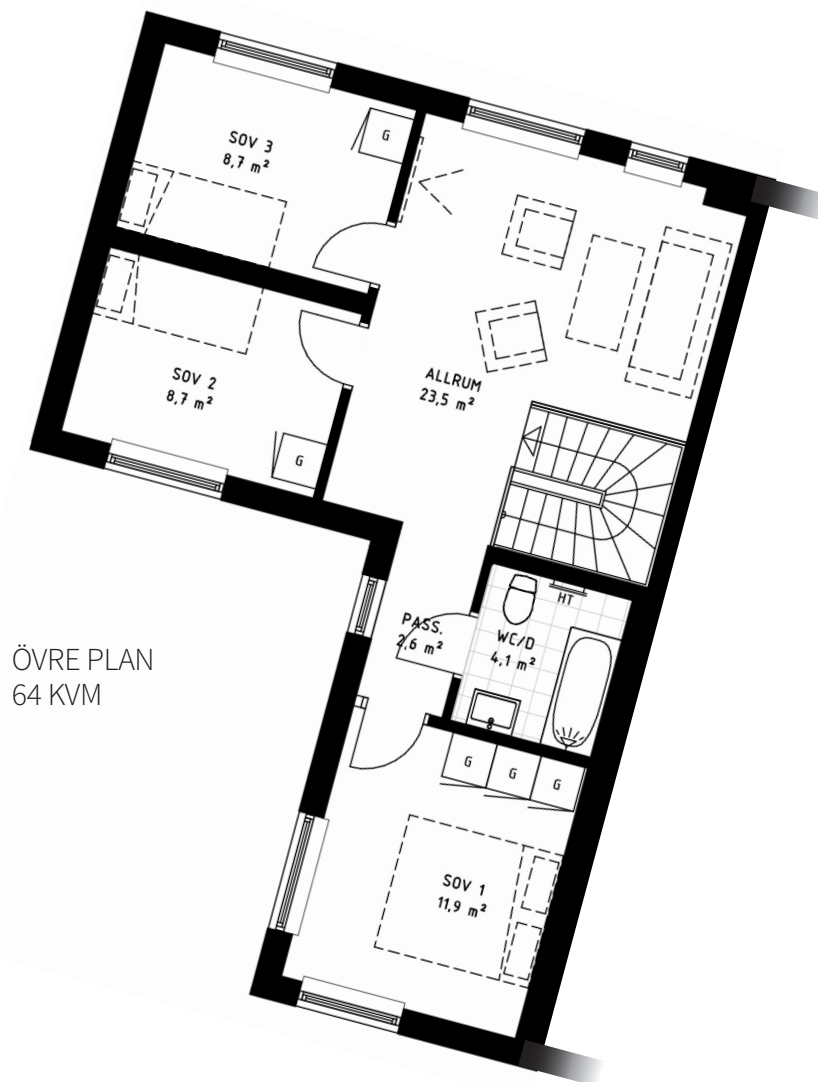
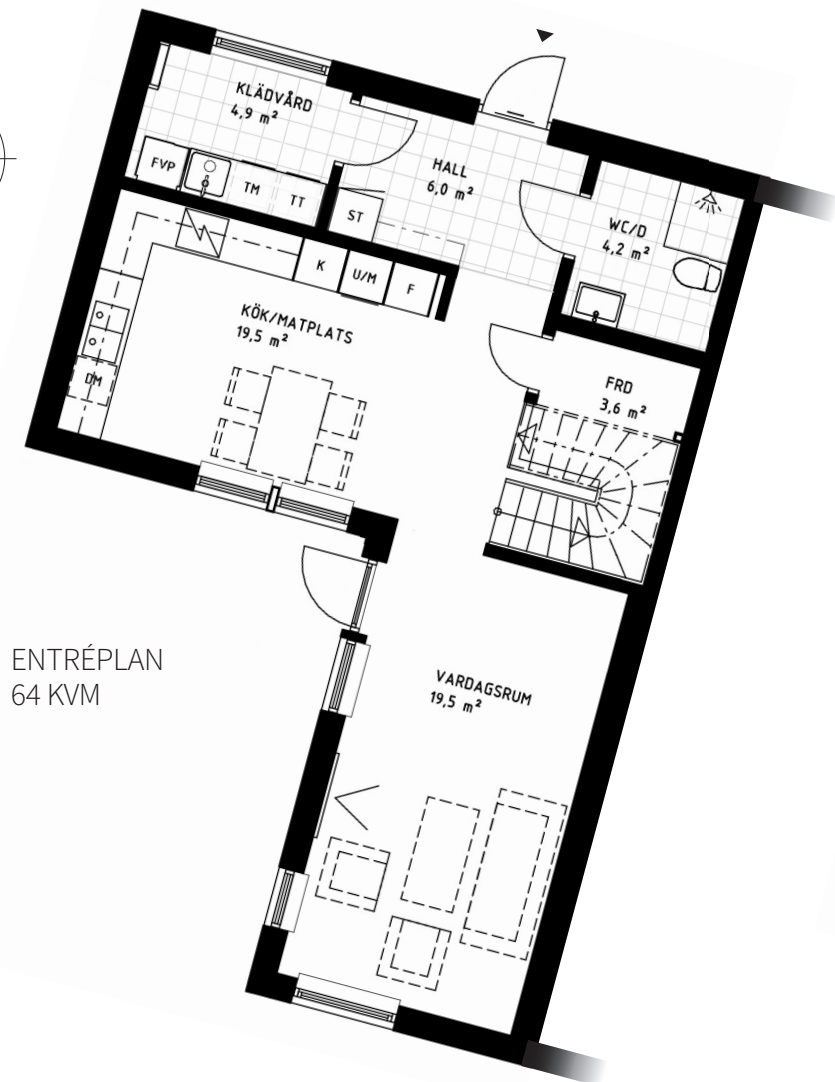
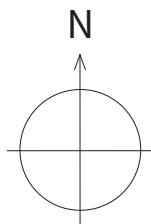


# Kårsta Park

**BOFAKTA**  
KÅRSTA PARK  
ETAPP 3

PLANRITNING  
**11:1**

TM	TVÄTTMASKIN	DM	DISKMASKIN	K	KYL	HS	HÖGSKÅP	G	GARDEROB
TT	TORKTUMLARE	U/M	UGN/MICRO	F	FRYS	FVP	VÄRMEPUMP	ST	STÄDSKÅP



0 5 10m

1:100 (A4)

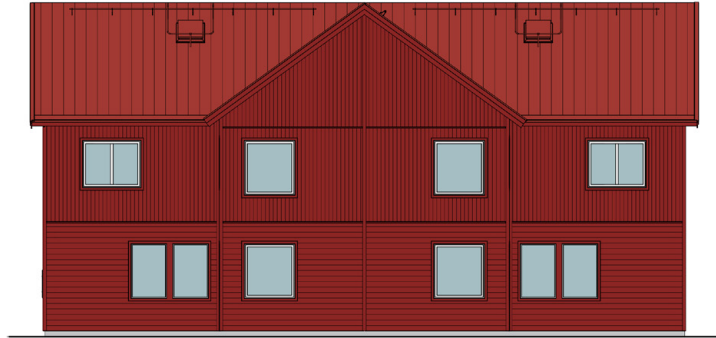
*Kårsta  
Park*

**BOFAKTA**  
KÅRSTA PARK  
ETAPP 3

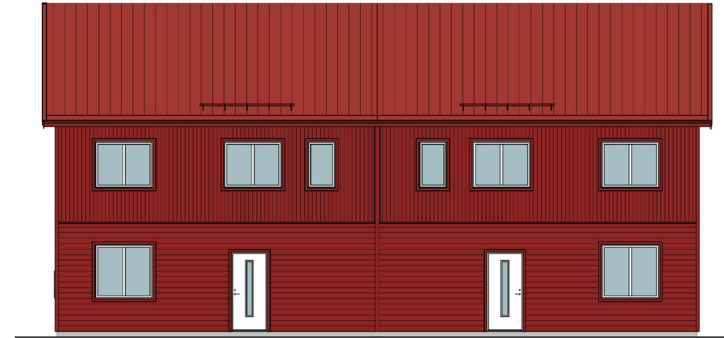
FASADER  
**11:1**

FASADKULÖR:  
FALURÖD  
FÖNSTER OCH DÖRRAR:  
VITA

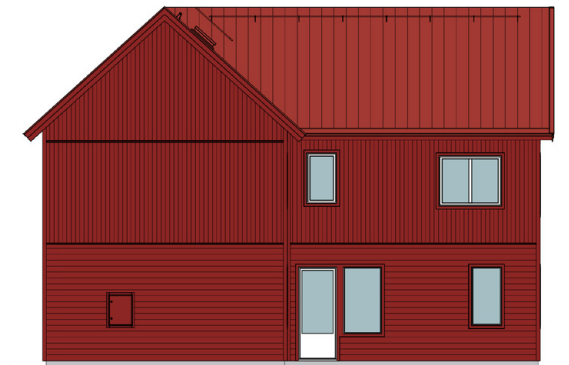
TAKBELÄGGNING: BENDERIT  
CARISMA TEGELRÖD  
PLATT BETONGPANNA  
RÖDA PLÅTARBETEN



HUS 11:1  
FASAD MOT SYDVÄST



HUS 11:1  
FASAD MOT NORDÖST



HUS 11:1  
FASAD MOT NÖRDVÄST

0 5 10m  
1:200 (A4)

# Kårsta Park

**BOFAKTA**  
KÅRSTA PARK  
ETAPP 3

BESKRIVNING  
**11:1**

## ALLMÄNT

**Adress:** Bergsjövägen 7H, 186 60 Vallentuna

**Fastighetsbeteckning:** Kårsta-Rickeby 2:66

**Bostadsform:** Bostadsrätt – Parhus

**Antal rum:** 5

**Boarea:** 128 kvm

**Energiklass:** A

**Energiprestanda:** 35 kWh/kvm/År

**Uppvärmning:** Frånluftsvärmepump NIBE 730  
för tappvatten och vattenburen golvärme

**Parkering:** Två platser ingår

**Externt förråd:** Ca 3 kvm

**Media:** Fiber 500/500 indraget  
Obligatoriskt tillägg 155 kr/mån

**Grund:** Isolerad gjuten betongplatta på mark

**Stomme:** Isolerad trästomme

**Bjälklag:** Isolerat träbjälklag

**Fasad:** Liggande och stående träpanel

**Fönster:** Traryd Optimal treglas alubeklätt träfönster

**Tak:** Sadeltak med Benderit betongpannor

## UTRUSTNING KÖK

**Spishäll:** Siemens induktionshäll

**Spisfläkt:** Siemens utdragbar

**Ugn:** Siemens, vit

**Micro:** Siemens, vit

**Diskmaskin:** Siemens, vit

**Kyl:** Siemens, vit

**Frys:** Siemens, vit

**Blandare:** Gustavsberg Nautic

## UTRUSTNING BADRUM/TVÄTTSTUGA

**Tvättmaskin:** Siemens, vit

**Torktumlare:** Siemens, vit

**Tvättställsblandare:** Gustavsberg Nautic

**Badkarsblandare:** Gustavsberg Nautic

**Duschset/blandare:** Gustavsberg Nautic

**Duschdörrar:** Gustavsberg Square

**WC-stol:** Gustavsberg 1500 Nautic

**Badkar:** Gustavsberg Duo 1603

**Handdukstork:** LVI Nila R

## INTERIÖR

**Golv:** Tarkett Pure Ek Natur 3-stav

**Väggar och snickerier:** Vita, NCS S 0502Y

**Innerdörrar:** Vita, NCS S 0502Y

**Handtag innerdörrar:** Hoppe Stockholm

**Klinker hall, badrum, tvättstuga:**  
Konradssons Nexoz antracit

**Kakel badrum:** Konradssons Arete matt vit

**Köksluckor:** Vedum Karin/Edit vita

**Handtag kök:** Vedum Tagetes

**Bänkskiva kök:** Vedum Tivoli laminat

**Kakel kök:** Konradssons Europa blank vit

**Kommod badrum:** Vedum Free, lucka Moa vit

**Garderober:** Vita, NCS S 0502Y

**Trappa:** U-trappa Solid, vit med trappsteg i ek

**Fönsterbänkar:** Marmor, Bianco Carrara